

Pinguin

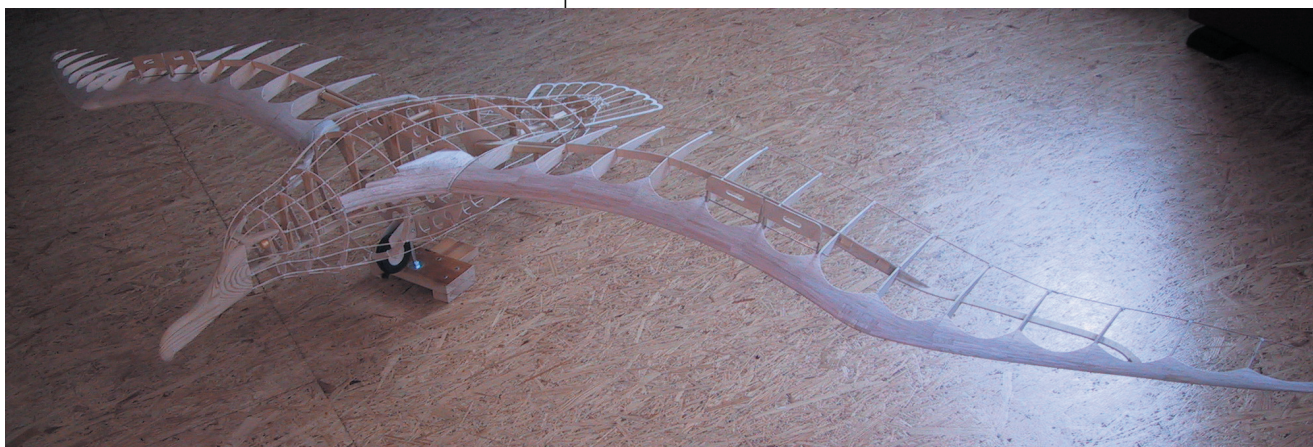
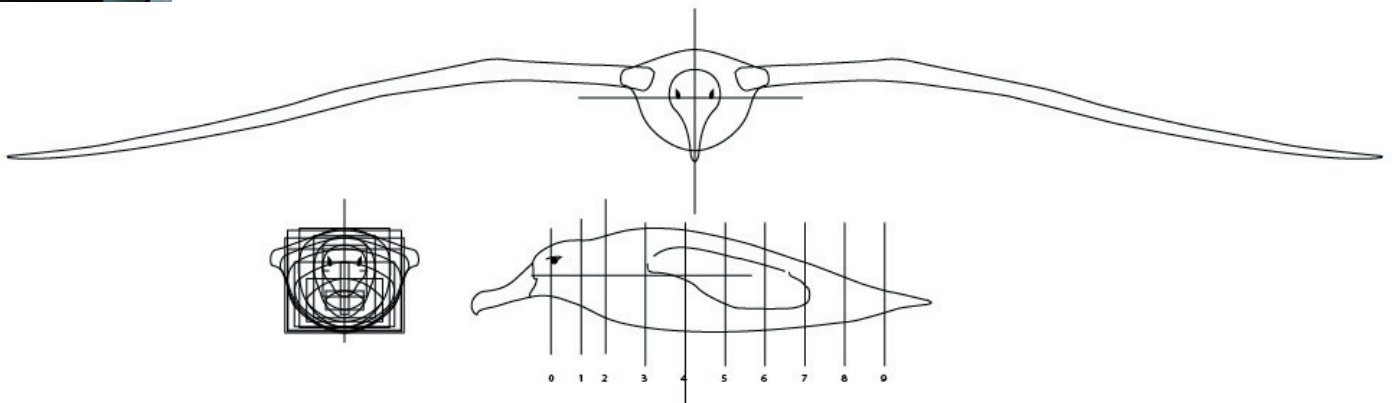
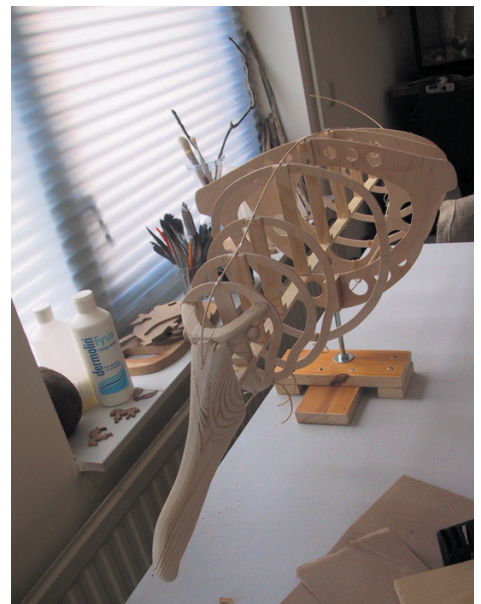
Een abstractie van de vorm van een pinguïn die boven het water uitspringt. Het zeldzame moment waarop een pinguïn 'vliegt', uitgevoerd als lamp.



Albatros

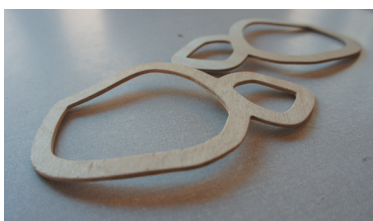
Een sculptuur van de Grote Albatros, een van de grootste vliegende vogels met een spanwijdte van 3,20 meter. Uitgevoerd op ware grootte in berkentriplex en balsahout, bekleed met Japans papier.

Aangekocht door DUO (voorheen Informatie Beheer Groep) te Groningen en opgehangen in een drie verdiepingen overspannende vide in hun hoofdkantoor.



Zeeschildpad

Een sculptuur van de Groene Zeeschildpad, een volwassen dier met een lengte van ca. 1,20 meter. Uitgevoerd op ware grootte in berkentriplex, nog te bekleden met Japans papier. Voor de dubbelgekromde delen van de zwemvliezen lamineer ik zelf triplex in een vorm.

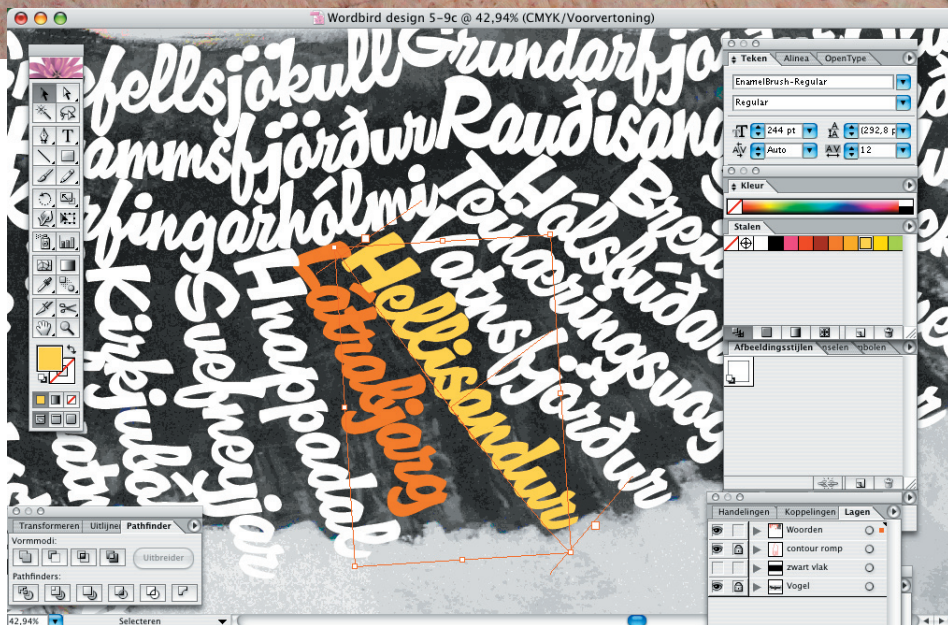
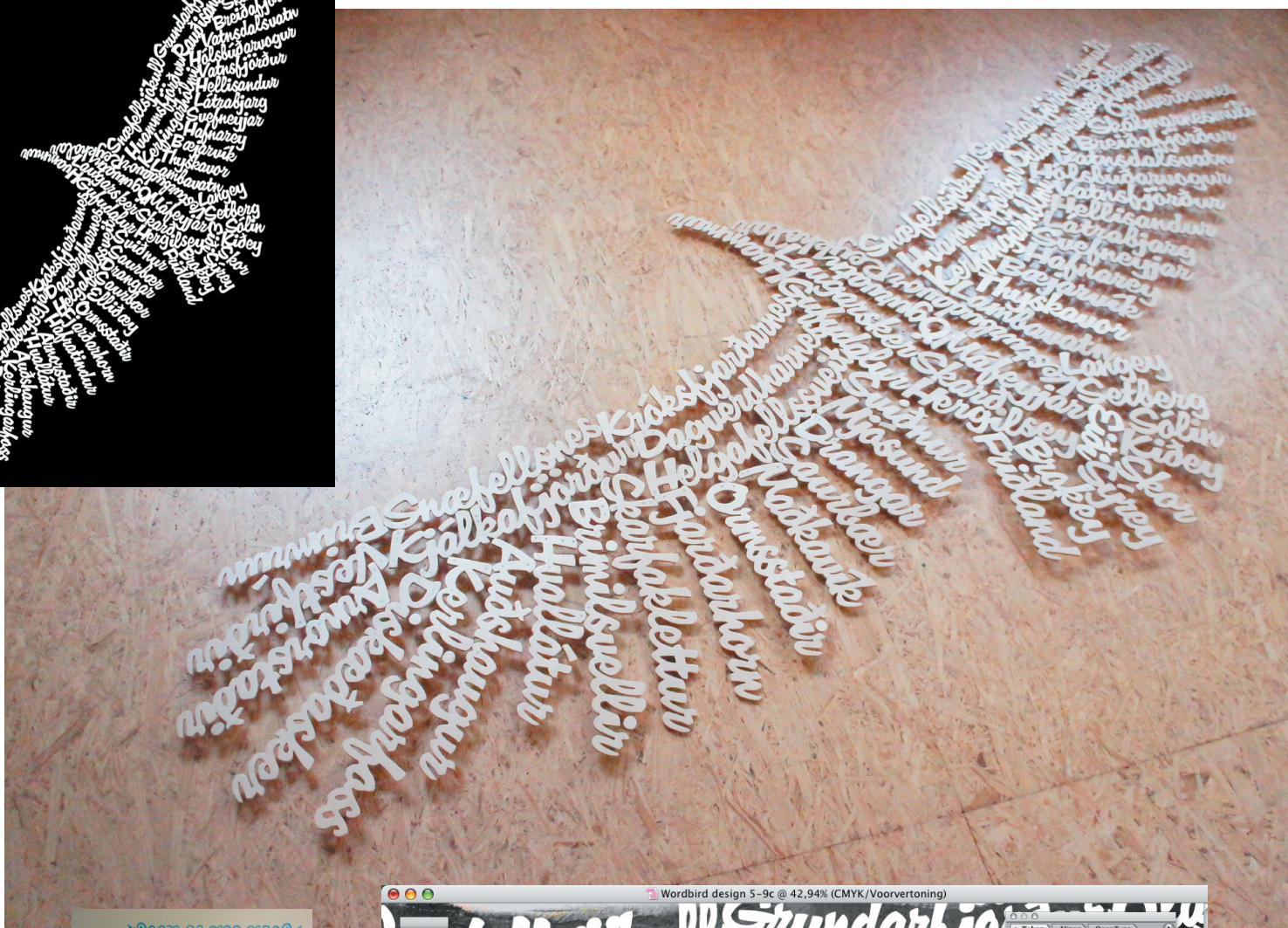
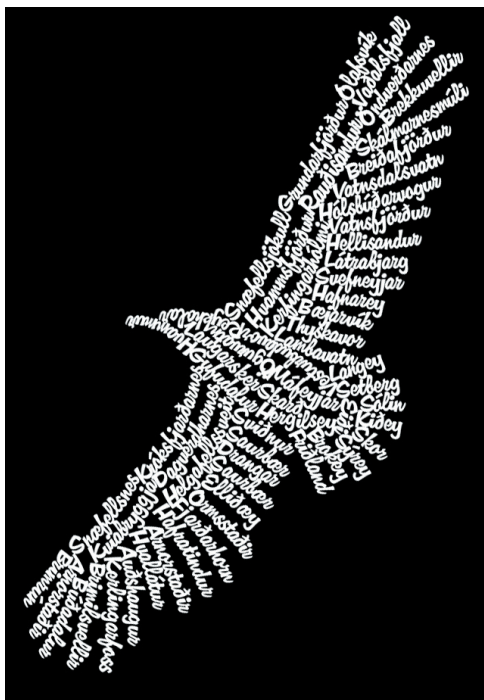


Wordbird

Een sculptuur van de Zearend, een tweedimensionaal werk met een spanwijdte van ca. 2,50 meter.

Het bestaat uit IJslandse woorden die verwijzen naar plaatsen, eilanden en landschapskenmerken uit het gebied waar de zearend zijn habitat heeft.

Uitgevoerd in Siberisch berkentriplex met verbindingen van messing en aluminium.

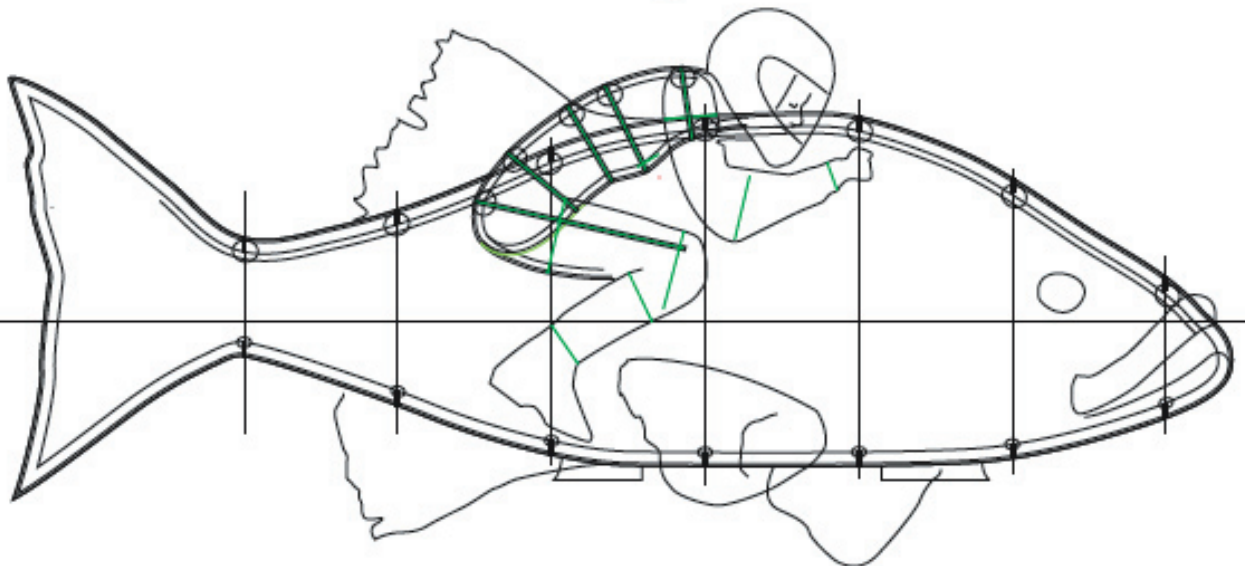
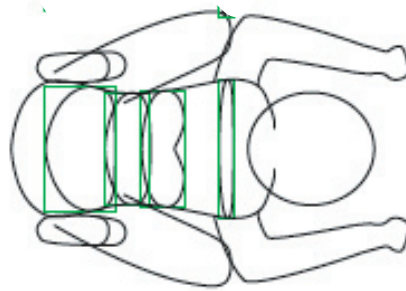


Zeebaars

Een Reuzenzeebaars (*Stereolepis Gigas*) met een geïntegreerde mensfiguur.

Lengte ca. 1,50 meter, de kleinere vis is een voorstudie.

Uit te voeren in berkentriplex, pitriet en Japans papier (hier alleen de spanten).



Ander Werk

Er zijn nog diverse kleinere projecten die te ver reiken om allemaal te tonen. Werken met hout is een passie, het is fantastisch materiaal dat eindeloos veel mogelijkheden biedt!

